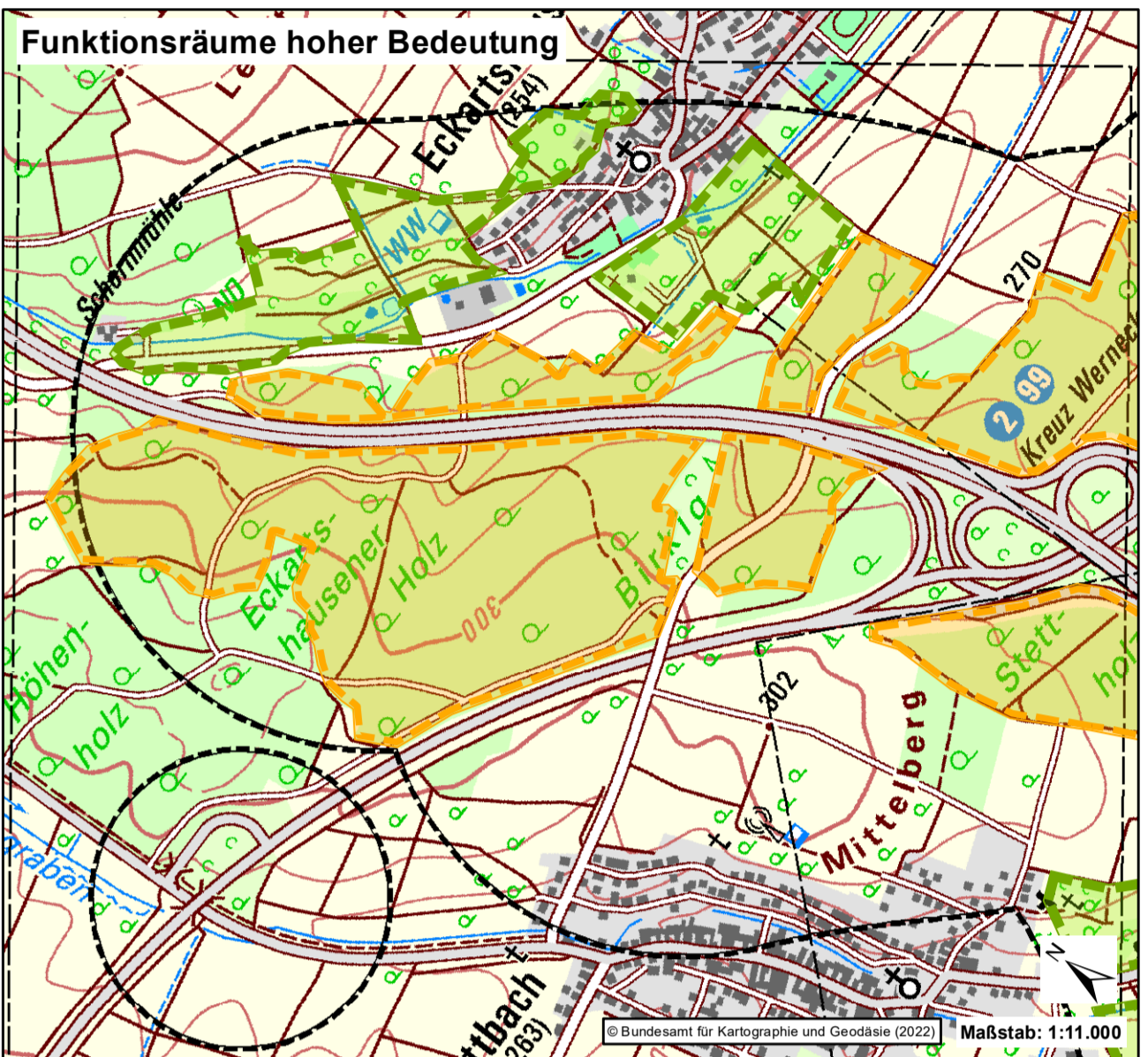
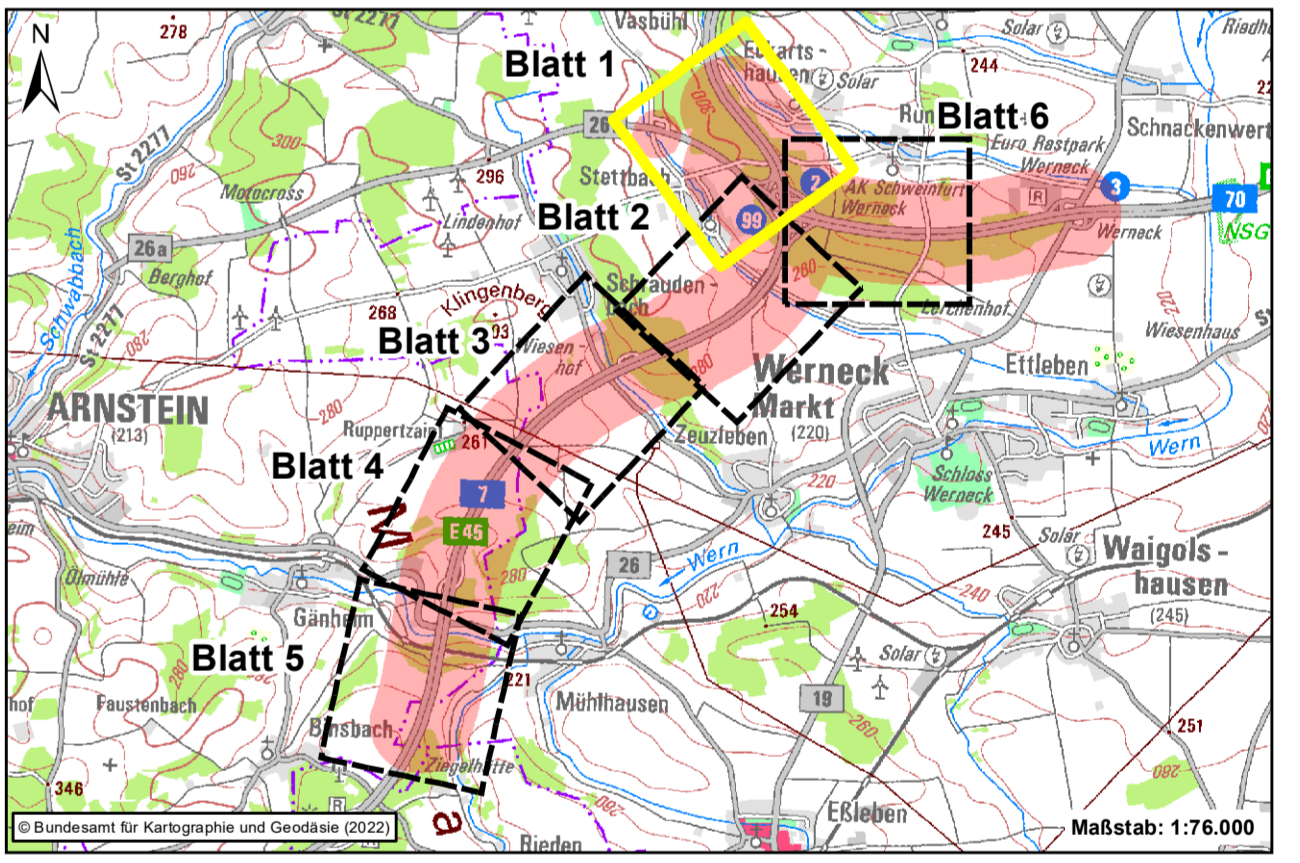


Legende siehe Blatt 0



1	2	3
<ul style="list-style-type: none"> 1.1 1.2 1.3 1.4 1.5 1.6 1.7 1.8 1.9 1.10 1.11 1.12 1.13 1.14 1.15 1.16 1.17 1.18 1.19 1.20 	<ul style="list-style-type: none"> 2.1 2.2 2.3 2.4 2.5 2.6 2.7 2.8 2.9 2.10 2.11 2.12 2.13 2.14 2.15 2.16 2.17 2.18 2.19 2.20 	<ul style="list-style-type: none"> 3.1 3.2 3.3 3.4 3.5 3.6 3.7 3.8 3.9 3.10 3.11 3.12 3.13 3.14 3.15 3.16 3.17 3.18 3.19 3.20



ANUVA STADT-UND UMWELTPLANUNG Nordostpark 89 D-90411 Nürnberg Tel.: 091 14629276 eMail: info@anuva.de Internet: www.anuva.de		Datum: 11/2023 Zeichner: Ghazvini bearbeitet: 11/2023 Hofer geprüft: 11/2023 Nürnberg, den 11.2023 <i>Van Meulen</i> (Sprecher ANUVA)
---	--	--

Die Autobahn Niederlassung Nordbayern Flachsenhofstraße 55, 90462 Nürnberg	bearbeitet: 11/2023 gezeichnet: 11/2023 geprüft: 11/2023 PISP Nr.: A-0232-10 Projekt:
---	---

Nr.:	Art der Änderung:	Datum:	Zeichen:
------	-------------------	--------	----------

LageSystem:	DHDN/GK – (EPSG 31468)	Stand Kataster:	03/2018
HöhenSystem:	DHHN2016(NHN) – (EPSG 7837)	Bestandsvermessung:	08/2018 / 01/2019

FESTSTELLUNGSENTWURF

Die Autobahn GmbH des Bundes Straße / Abkürz. / Station: A7 von 200 / 6.581 bis 220 / 6.780 PROJIS-Nr.: 09912614.30	Unterlage / Blatt-Nr.: 19.1.2 / 1 Landschaftspflegerischer Bestands- und Konfliktplan von Bau-km 638+000 bis Bau-km 646+000 Maßstab: 1 : 2000
---	---

6-streifiger Ausbau BAB A7 Fulda - Würzburg nördlich AK Schweinfurt/ Werneck - nördlich TR Riedener Wald von Bau-km 638+000 bis Bau-km 646+000

Aufgestellt: 11/2023 Niederlassung Nordbayern Abteilung AS Landschaftsplanung	Geprüft: 11/2023 Niederlassung Nordbayern Abteilung AS Landschaftsplanung
---	---

LA Kranz, Projektbearbeitung	LA Dirschler, Abteilungsleiter
------------------------------	--------------------------------

- 1** Talräume der Wermlauerplatte
 B H W L
 1B: Verlust, temporäre Inanspruchnahme und mittelbare Beeinträchtigung von gering-, mittel und hoch bedeutsamen Biotop- und Nutzungstypen
 1H: Verlust und/oder mittelbare Beeinträchtigung von Lebensräumen sowie Gefahr der Tötung und Störung von gesetzlich geschützten Arten und Arten besonderer Planungsebene
 1W: Bauzeitliche Gefahr von Schmutz- und Schadstoffeinträgen ins Grundwasser in wassersehr sensiblen Bereichen
 1L: Vorübergehende Beeinträchtigung des Landschaftsbildes durch bauzeitliche Entfernungen von für das Landschaftsbild bedeutsamen autobahnbegleitenden Gehölzen
- 2** Agrarlandschaft der Wermlauerplatte und Gäulplatten im Mairdreieck
 B H Bo W L
 2B: Verlust, temporäre Inanspruchnahme und mittelbare Beeinträchtigung von gering-, mittel und hoch bedeutsamen Biotop- und Nutzungstypen
 2H: Verlust und/oder mittelbare Beeinträchtigung von Lebensräumen sowie Gefahr der Tötung und Störung von gesetzlich geschützten Arten und von Arten allgemeiner Planungsebene
 2Bo: Funktionsminderung von Böden mit sehr hoher natürlicher Ertragsfähigkeit, Lebensraumfunktion für den Felschmäher (Grabwähe) und/oder mit sehr hohem Rückhaltevermögen für Schwebstoffe durch vorübergehende Inanspruchnahme
 2W: Bauzeitliche Gefahr von Schmutz- und Schadstoffeinträgen ins Grundwasser in wassersehr sensiblen Bereichen
 2L: Beeinträchtigung des Landschaftsbildes durch bauzeitliche Entfernungen von autobahnbegleitenden Gehölzen
- 3** Wälder der Wermlauerplatte und Gäulplatten im Mairdreieck
 B H Bo W K L
 3B: Verlust, temporäre Inanspruchnahme und mittelbare Beeinträchtigung von gering-, mittel und hoch bedeutsamen Biotop- und Nutzungstypen
 3H: Verlust und/oder mittelbare Beeinträchtigung von Lebensräumen sowie Gefahr der Tötung und Störung von gesetzlich geschützten Arten und von Arten allgemeiner Planungsebene
 3Bo: Funktionsminderung von Böden mit besonderer Bedeutung als Standort für naturnahe Eichen- und Buchenwälder
 3W: Bauzeitliche Gefahr von Schmutz- und Schadstoffeinträgen ins Grundwasser in wassersehr sensiblen Bereichen
 3K: Verlust von Natur mit besonderer kulturell-historischer Bedeutung für Stettbach (Bereich AK SW/Werneck)

